

成子坂製作所



ALICE GEAR AEGIS SP-OBJECT

各種GEARに関しては設定、デザイン、白モデル、テクスチャ、チェック、セットアップ
モーション、エフェクト、バレット、パラメーターの工程を経て実装される。
SP装備は加えて特殊モーション、特殊エフェクト、カメラ演出など特殊副師を加えて実装
バレットはノード指定、発射速度、到達距離、発射数、発射間隔、向き制御、誘導期間、
誘導角速度制御etc.リアルタイム制御の為、通常想定される属性と攻撃力などは比較に
出来ない数の調整項目が存在する。
株式会社PYRAMID及びALICEGEAR AEGIS開発チームは皆様の活動を広く応援いたします。
また本資料に関しては実装DATAであり、特殊性はございません。
© 2017-2019 Pyramid,Inc. / COLOPL,Inc.



ALICE GEAR AEGIS SP-OBJECT

各種GEARに関しては設定、デザイン、白モデル、テクスチャ、チェック、セットアップ
モーション、エフェクト、バレット、パラメーターの工程を経て実装される。
SP装備は加えて特殊モーション、特殊エフェクト、カメラ演出など特殊副師を加えて実装
バレットはノード指定、発射速度、到達距離、発射数、発射間隔、向き制御、誘導期間、
誘導角速度制御etc.リアルタイム制御の為、通常想定される属性と攻撃力などは比較に
出来ない数の調整項目が存在する。
株式会社PYRAMID及びALICEGEAR AEGIS開発チームは皆様の活動を広く応援いたします。
また本資料に関しては実装DATAであり、特殊性はございません。
© 2017-2019 Pyramid,Inc. / COLOPL,Inc.



ALICE GEAR AEGIS SP-OBJECT

各種GEARに関しては設定、デザイン、白モデル、テクスチャ、チェック、セットアップ
モーション、エフェクト、バレット、パラメーターの工程を経て実装される。
SP装備は加えて特殊モーション、特殊エフェクト、カメラ演出など特殊副師を加えて実装
バレットはノード指定、発射速度、到達距離、発射数、発射間隔、向き制御、誘導期間、
誘導角速度制御etc.リアルタイム制御の為、通常想定される属性と攻撃力などは比較に
出来ない数の調整項目が存在する。
株式会社PYRAMID及びALICEGEAR AEGIS開発チームは皆様の活動を広く応援いたします。
また本資料に関しては実装DATAであり、特殊性はございません。
© 2017-2019 Pyramid,Inc. / COLOPL,Inc.

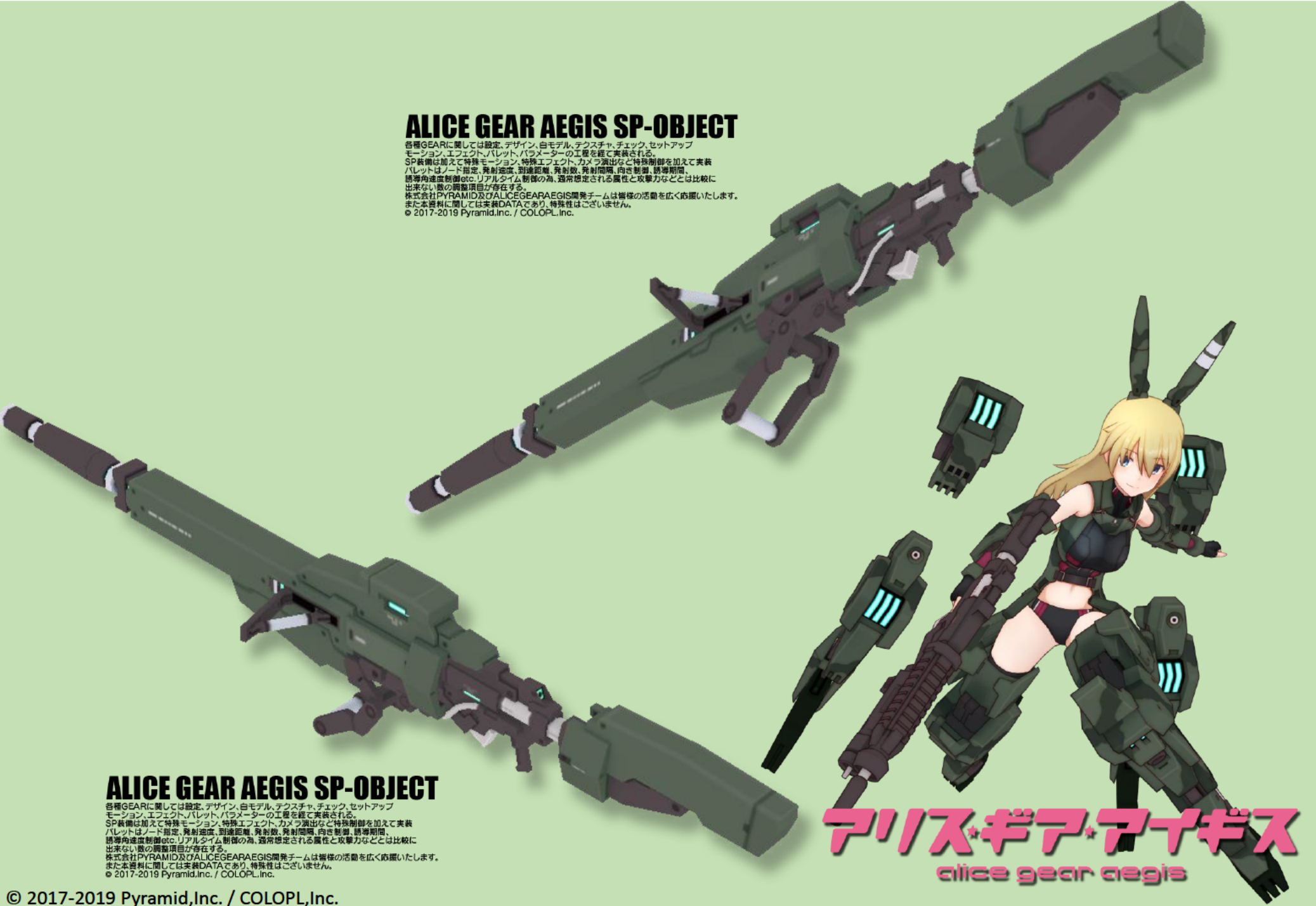


アリス・ギア・アイギス

alice gear aegis

ALICE GEAR AEGIS SP-OBJECT

各種GEARに関しては設定、デザイン、白モデル、テクスチャ、チェック、セットアップ
モーション、エフェクト、パレット、パラメーターの工程を経て実装される。
SP装備は加えて特殊モーション、特殊エフェクト、カメラ演出など特殊制御を加えて実装
パレットはノード指定、発射速度、到達距離、発射数、発射間隔、向き制御、誘導期間、
誘導角速度制御etc.リアルタイム制御の為、通常想定される属性と攻撃力などとは比較に
出来ない数の調整項目が存在する。
株式会社PYRAMID及びALICEGEAR AEGIS開発チームは皆様の活動を広く応援いたします。
また本資料に関しては実装DATAであり、特殊性はございません。
© 2017-2019 Pyramid,Inc. / COLOPL,Inc.



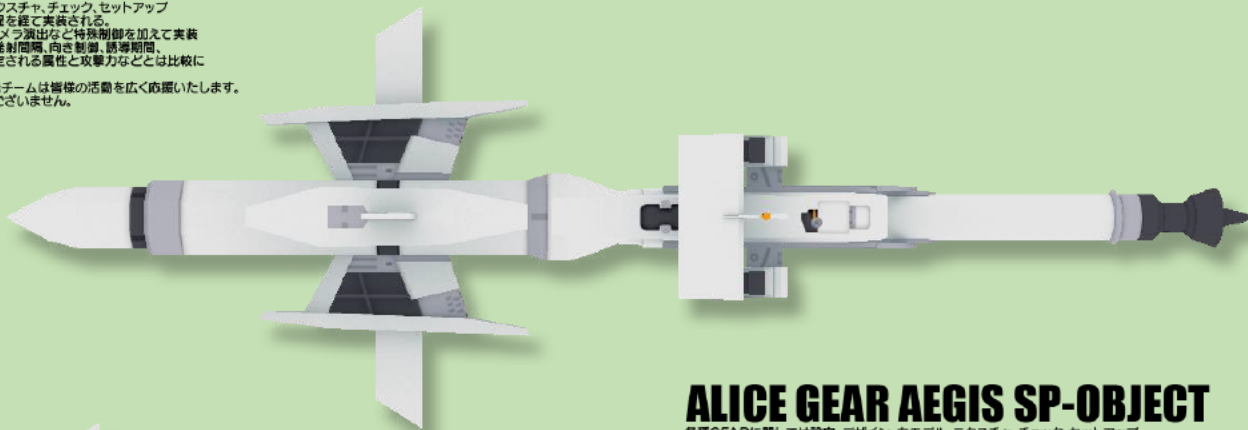
ALICE GEAR AEGIS SP-OBJECT

各種GEARに関しては設定、デザイン、白モデル、テクスチャ、チェック、セットアップ
モーション、エフェクト、パレット、パラメーターの工程を経て実装される。
SP装備は加えて特殊モーション、特殊エフェクト、カメラ演出など特殊制御を加えて実装
パレットはノード指定、発射速度、到達距離、発射数、発射間隔、向き制御、誘導期間、
誘導角速度制御etc.リアルタイム制御の為、通常想定される属性と攻撃力などとは比較に
出来ない数の調整項目が存在する。
株式会社PYRAMID及びALICEGEAR AEGIS開発チームは皆様の活動を広く応援いたします。
また本資料に関しては実装DATAであり、特殊性はございません。
© 2017-2019 Pyramid,Inc. / COLOPL,Inc.

アリス・ギア・アイギス
alice gear aegis

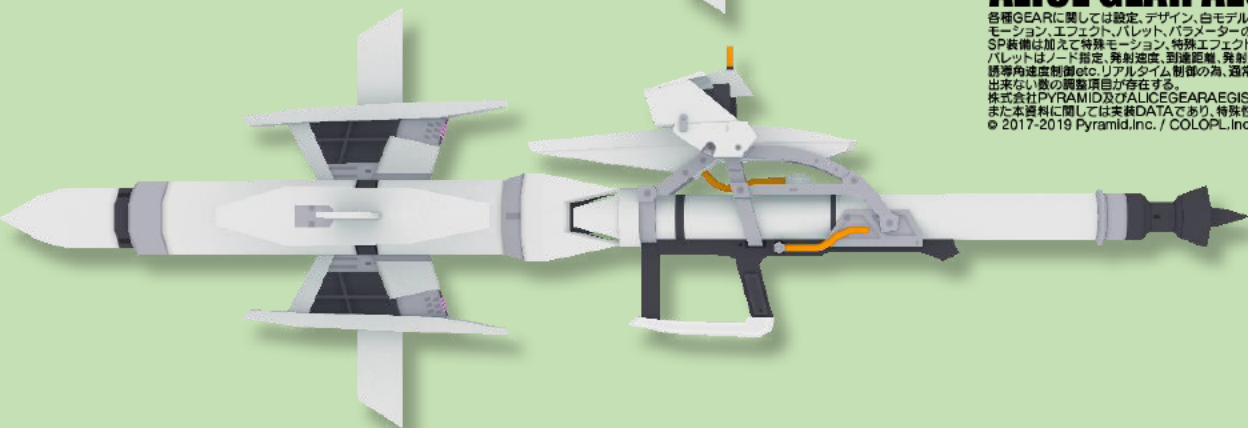
ALICE GEAR AEGIS SP-OBJECT

各種GEARに関しては設定、デザイン、白モデル、テクスチャ、チェック、セットアップ
モーション、エフェクト、パレット、パラメーターの工程を経て実装される。
SP装備は加えて特殊モーション、特殊エフェクト、カメラ演出など特殊制御を加えて実装
パレットはノード指定、発射速度、到達距離、発射数、発射間隔、向き制御、誘導期間、
誘導角速度制御etc.リアルタイム制御の為、通常想定される属性と攻撃力などは比較に
出来ない数の調整項目が存在する。
株式会社PYRAMID及びALICEGEAR AEGIS開発チームは皆様の活動を広く応援いたします。
また本資料に関しては実装DATAであり、特殊性はございません。
© 2017-2019 Pyramid,Inc. / COLOPL,Inc.



ALICE GEAR AEGIS SP-OBJECT

各種GEARに関しては設定、デザイン、白モデル、テクスチャ、チェック、セットアップ
モーション、エフェクト、パレット、パラメーターの工程を経て実装される。
SP装備は加えて特殊モーション、特殊エフェクト、カメラ演出など特殊制御を加えて実装
パレットはノード指定、発射速度、到達距離、発射数、発射間隔、向き制御、誘導期間、
誘導角速度制御etc.リアルタイム制御の為、通常想定される属性と攻撃力などは比較に
出来ない数の調整項目が存在する。
株式会社PYRAMID及びALICEGEAR AEGIS開発チームは皆様の活動を広く応援いたします。
また本資料に関しては実装DATAであり、特殊性はございません。
© 2017-2019 Pyramid,Inc. / COLOPL,Inc.



ALICE GEAR AEGIS SP-OBJECT

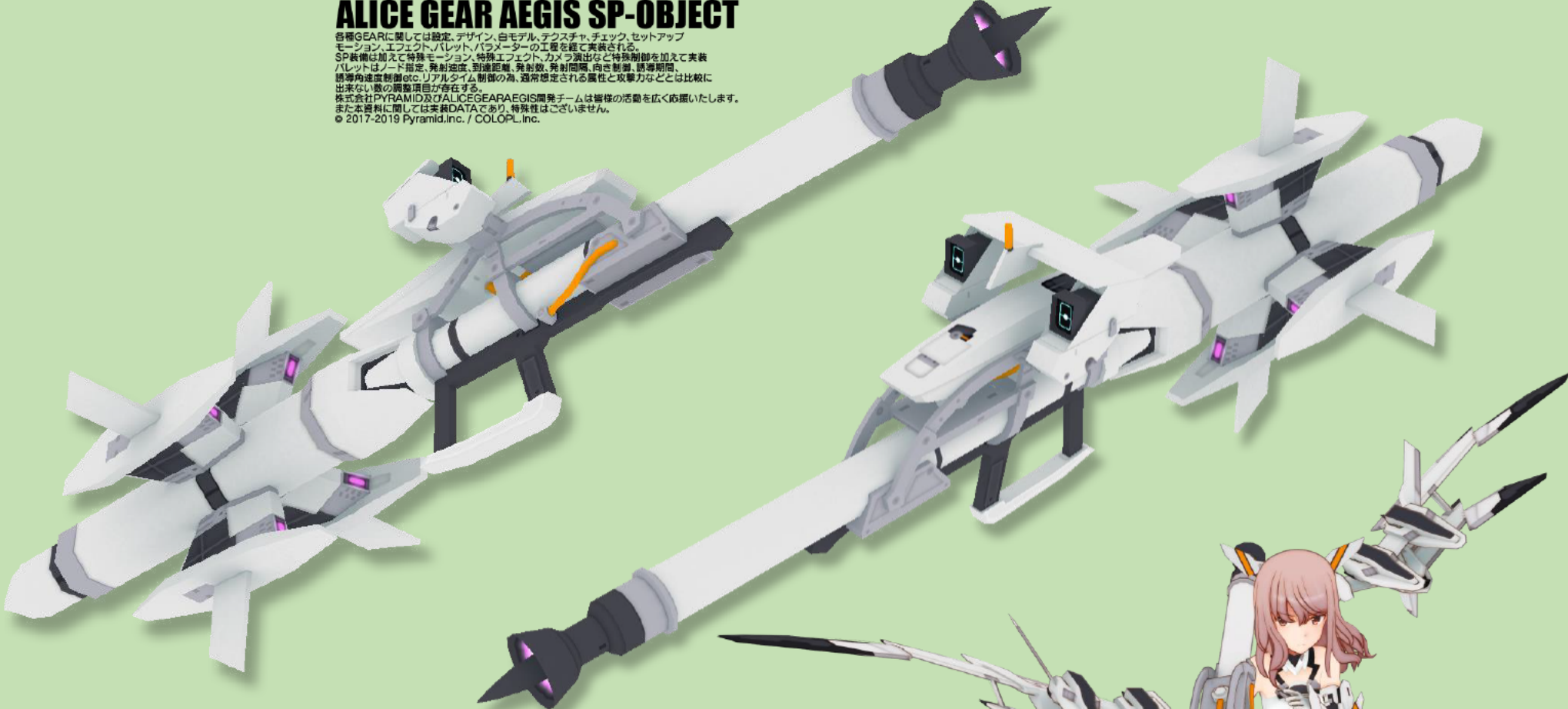
各種GEARに関しては設定、デザイン、白モデル、テクスチャ、チェック、セットアップ
モーション、エフェクト、パレット、パラメーターの工程を経て実装される。
SP装備は加えて特殊モーション、特殊エフェクト、カメラ演出など特殊制御を加えて実装
パレットはノード指定、発射速度、到達距離、発射数、発射間隔、向き制御、誘導期間、
誘導角速度制御etc.リアルタイム制御の為、通常想定される属性と攻撃力などは比較に
出来ない数の調整項目が存在する。
株式会社PYRAMID及びALICEGEAR AEGIS開発チームは皆様の活動を広く応援いたします。
また本資料に関しては実装DATAであり、特殊性はございません。
© 2017-2019 Pyramid,Inc. / COLOPL,Inc.



アリス・ギア・アイギス
alice gear aegis

ALICE GEAR AEGIS SP-OBJECT

各種GEARに関しては設定、デザイン、白モデル、テクスチャ、チェック、セットアップ
モーション、エフェクト、バレット、パラメーターの工程を経て実装される。
SP装備は加えて特殊モーション、特殊エフェクト、カメラ演出など特殊制御を加えて実装
バレットはノード指定、発射速度、到達距離、発射数、発射間隔、向き制御、誘導期間、
誘導内速度制御etc.リアルタイム制御の為、通常想定される属性と攻撃力などは比較に
出来ない。値の調整項目が存在する。
株式会社PYRAMID及びALICEGEAR AEGIS開発チームは皆様の活動を広く応援いたします。
また本資料に関しては実装DATAであり、特殊性はございません。
© 2017-2019 Pyramid,Inc. / COLOPL,Inc.

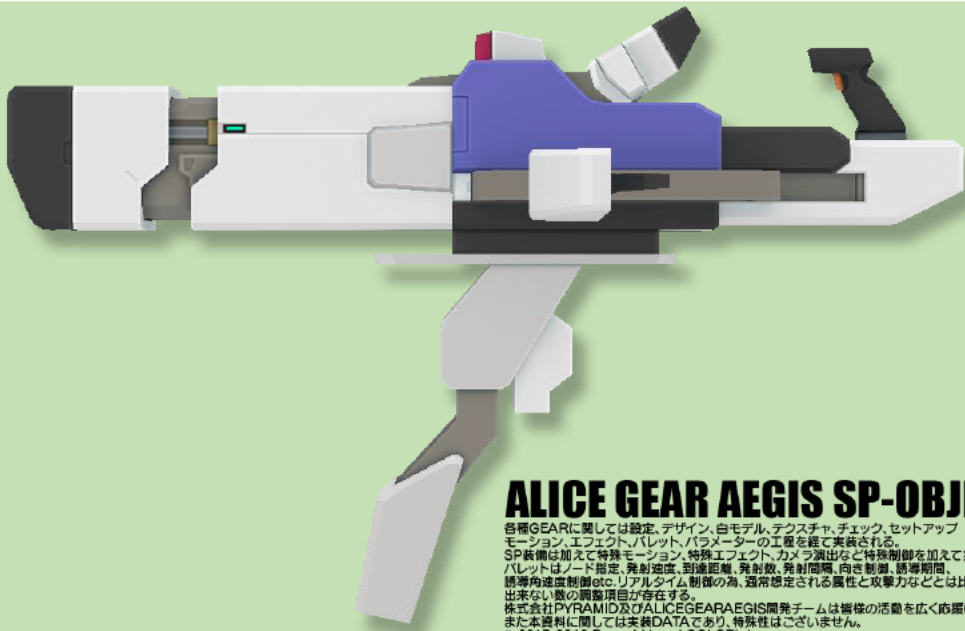


ALICE GEAR AEGIS SP-OBJECT

各種GEARに関しては設定、デザイン、白モデル、テクスチャ、チェック、セットアップ
モーション、エフェクト、バレット、パラメーターの工程を経て実装される。
SP装備は加えて特殊モーション、特殊エフェクト、カメラ演出など特殊制御を加えて実装
バレットはノード指定、発射速度、到達距離、発射数、発射間隔、向き制御、誘導期間、
誘導内速度制御etc.リアルタイム制御の為、通常想定される属性と攻撃力などは比較に
出来ない。値の調整項目が存在する。
株式会社PYRAMID及びALICEGEAR AEGIS開発チームは皆様の活動を広く応援いたします。
また本資料に関しては実装DATAであり、特殊性はございません。
© 2017-2019 Pyramid,Inc. / COLOPL,Inc.



アリス・ギア・アイギス
alice gear aegis

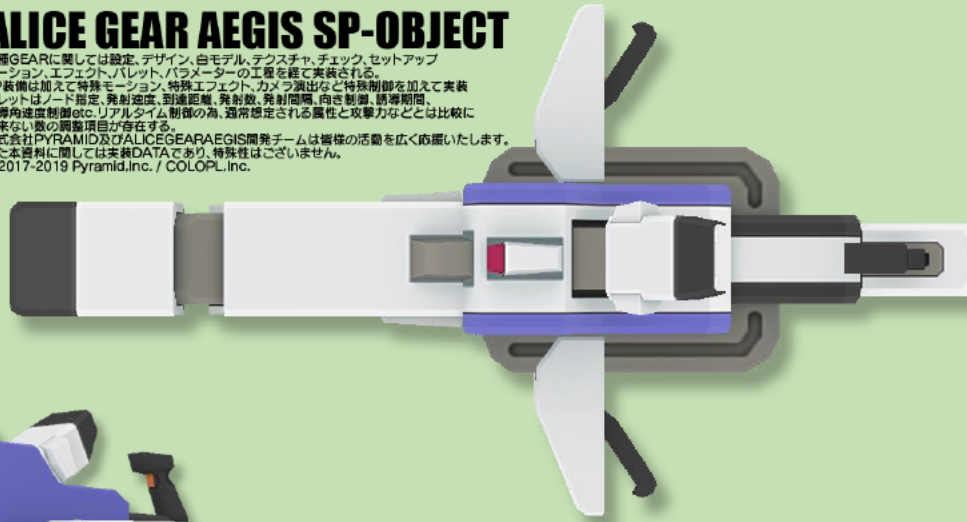


ALICE GEAR AEGIS SP-OBJECT

各種GEARに関しては設定、デザイン、白モデル、テクスチャ、チェック、セットアップ
モーション、エフェクト、バレット、パラメーターの工程を経て実装される。
SP装備は加えて特殊モーション、特殊エフェクト、カメラ演出など特殊制御を加えて実装
バレットはノード指定、発射速度、到達距離、発射数、発射間隔、向き制御、誘導期間、
誘導角速度制御etc.リアルタイム制御の為、通常想定される属性と攻撃力などは比較に
出来ない数の調整項目が存在する。
株式会社PYRAMID及びALICEGEAR AEGIS開発チームは皆様の活動を広く応援いたします。
また本資料に関しては未装DATAであり、特殊性はございません。
© 2017-2019 Pyramid,Inc. / COLOPL,Inc.

ALICE GEAR AEGIS SP-OBJECT

各種GEARに関しては設定、デザイン、白モデル、テクスチャ、チェック、セットアップ
モーション、エフェクト、バレット、パラメーターの工程を経て実装される。
SP装備は加えて特殊モーション、特殊エフェクト、カメラ演出など特殊制御を加えて実装
バレットはノード指定、発射速度、到達距離、発射数、発射間隔、向き制御、誘導期間、
誘導角速度制御etc.リアルタイム制御の為、通常想定される属性と攻撃力などは比較に
出来ない数の調整項目が存在する。
株式会社PYRAMID及びALICEGEAR AEGIS開発チームは皆様の活動を広く応援いたします。
また本資料に関しては未装DATAであり、特殊性はございません。
© 2017-2019 Pyramid,Inc. / COLOPL,Inc.



ALICE GEAR AEGIS SP-OBJECT

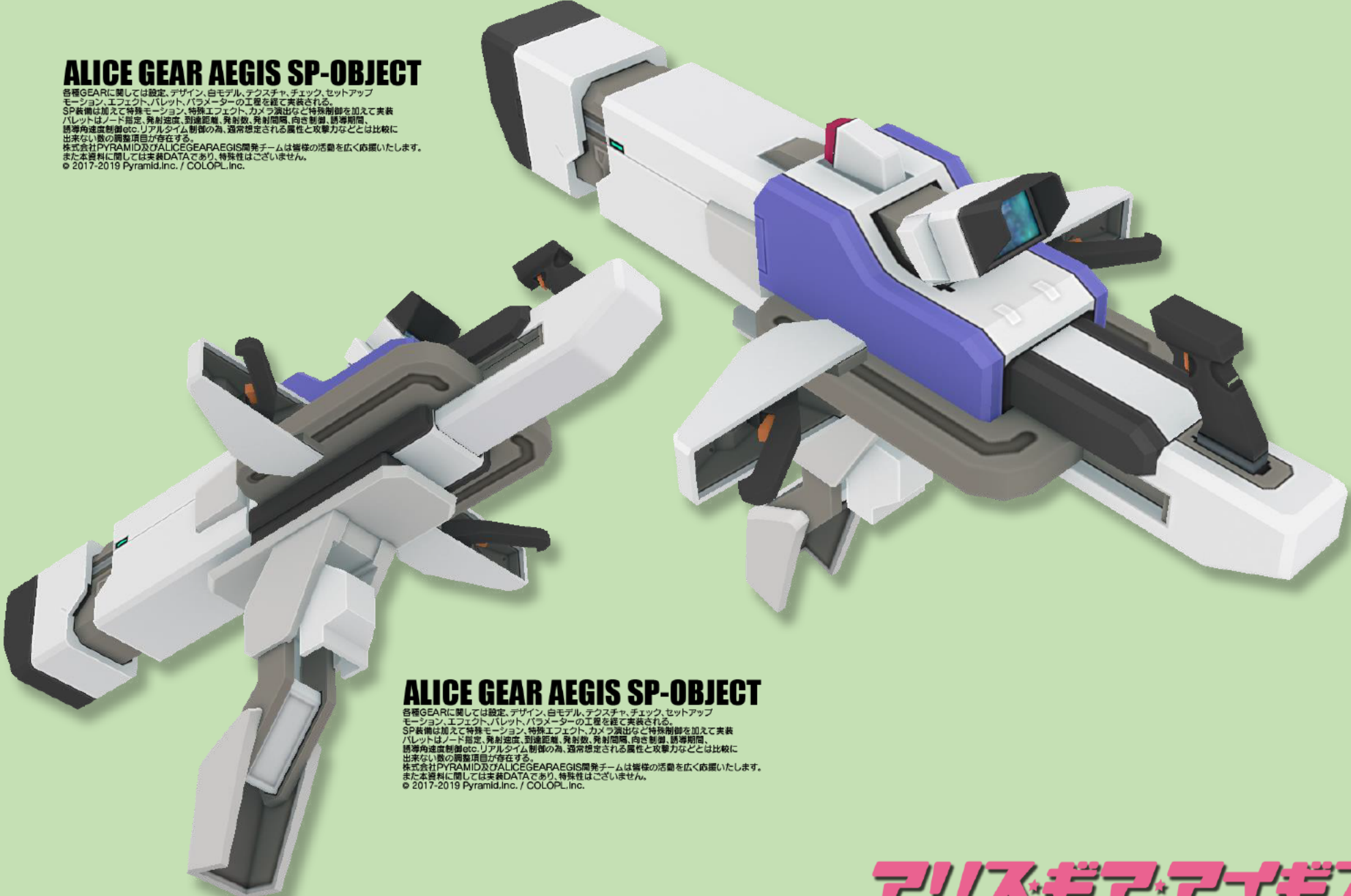
各種GEARに関しては設定、デザイン、白モデル、テクスチャ、チェック、セットアップ
モーション、エフェクト、バレット、パラメーターの工程を経て実装される。
SP装備は加えて特殊モーション、特殊エフェクト、カメラ演出など特殊制御を加えて実装
バレットはノード指定、発射速度、到達距離、発射数、発射間隔、向き制御、誘導期間、
誘導角速度制御etc.リアルタイム制御の為、通常想定される属性と攻撃力などは比較に
出来ない数の調整項目が存在する。
株式会社PYRAMID及びALICEGEAR AEGIS開発チームは皆様の活動を広く応援いたします。
また本資料に関しては未装DATAであり、特殊性はございません。
© 2017-2019 Pyramid,Inc. / COLOPL,Inc.



アリス・ギア・アイギス
alice gear aegis

ALICE GEAR AEGIS SP-OBJECT

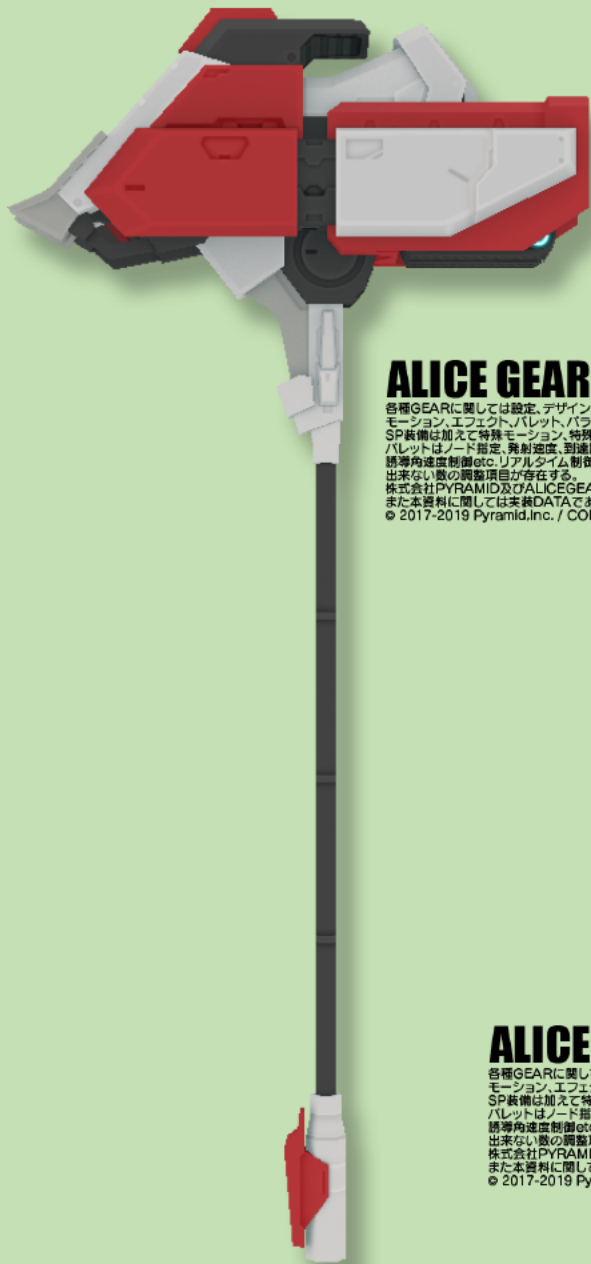
各種GEARに関しては設定、デザイン、白モデル、テクスチャ、チェック、セットアップ
モーション、エフェクト、パレット、パラメーターの工程を経て実装される。
SP装備は加えて特殊モーション、特殊エフェクト、カメラ演出など特殊制御を加えて実装
パレットはノード指定、発射速度、到達距離、発射数、発射間隔、向き制御、誘導期間、
誘導角速度制御etc.リアルタイム制御の為、通常想定される属性と攻撃力などは比較に
出来ない数の調整項目が存在する。
株式会社PYRAMID及びALICEGEAR AEGIS開発チームは皆様の活動を広く応援いたします。
また本資料に関しては実装DATAであり、特殊性はございません。
© 2017-2019 Pyramid,Inc. / COLOPL,Inc.



ALICE GEAR AEGIS SP-OBJECT

各種GEARに関しては設定、デザイン、白モデル、テクスチャ、チェック、セットアップ
モーション、エフェクト、パレット、パラメーターの工程を経て実装される。
SP装備は加えて特殊モーション、特殊エフェクト、カメラ演出など特殊制御を加えて実装
パレットはノード指定、発射速度、到達距離、発射数、発射間隔、向き制御、誘導期間、
誘導角速度制御etc.リアルタイム制御の為、通常想定される属性と攻撃力などは比較に
出来ない数の調整項目が存在する。
株式会社PYRAMID及びALICEGEAR AEGIS開発チームは皆様の活動を広く応援いたします。
また本資料に関しては実装DATAであり、特殊性はございません。
© 2017-2019 Pyramid,Inc. / COLOPL,Inc.

アリス・ギア・アイギス
alice gear aegis



ALICE GEAR AEGIS SP-OBJECT

各種GEARに関しては設定、デザイン、白モデル、テクスチャ、チェック、セットアップ
モーション、エフェクト、バレット、パラメーターの工程を経て実装される。
SP装備は加えて特殊モーション、特殊エフェクト、カメラ演出など特殊制御を加えて実装
バレットはノード指定、発射速度、到達距離、発射数、発射間隔、向き制御、誘導期間、
誘導角速度制御etc.リアルタイム制御の為、通常想定される属性と攻撃力などは比較に
出来ない数の調整項目が存在する。
株式会社PYRAMID及びALICEGEAR AEGIS開発チームは皆様の活動を広く応援いたします。
また本資料に関しては実装DATAであり、特殊性はございません。
© 2017-2019 Pyramid,Inc. / COLOPL,Inc.



ALICE GEAR AEGIS SP-OBJECT

各種GEARに関しては設定、デザイン、白モデル、テクスチャ、チェック、セットアップ
モーション、エフェクト、バレット、パラメーターの工程を経て実装される。
SP装備は加えて特殊モーション、特殊エフェクト、カメラ演出など特殊制御を加えて実装
バレットはノード指定、発射速度、到達距離、発射数、発射間隔、向き制御、誘導期間、
誘導角速度制御etc.リアルタイム制御の為、通常想定される属性と攻撃力などは比較に
出来ない数の調整項目が存在する。
株式会社PYRAMID及びALICEGEAR AEGIS開発チームは皆様の活動を広く応援いたします。
また本資料に関しては実装DATAであり、特殊性はございません。
© 2017-2019 Pyramid,Inc. / COLOPL,Inc.



アリス・ギア・アイギス
alice gear aegis

ALICE GEAR AEGIS SP-OBJECT

各種GEARに関しては設定、デザイン、白モデル、テクスチャ、チェック、セットアップ
モーション、エフェクト、パレット、パラメーターの工程を経て実装される。
SP装備は加えて特殊モーション、特殊エフェクト、カメラ演出など特殊制御を加えて実装
パレットはノード指定、発射速度、到達距離、発射数、発射間隔、向き制御、誘導期間、
誘導角速度制御etc.リアルタイム制御の為、通常想定される属性と攻撃力などは比較に
出来ない数の調整項目が存在する。
株式会社PYRAMID及びALICEGEAR AEGIS開発チームは皆様の活動を広く応援いたします。
また本資料に関しては実装DATAであり、特殊性はございません。
© 2017-2019 Pyramid,Inc. / COLOPL,Inc.



ALICE GEAR AEGIS SP-OBJECT

各種GEARに関しては設定、デザイン、白モデル、テクスチャ、チェック、セットアップ
モーション、エフェクト、パレット、パラメーターの工程を経て実装される。
SP装備は加えて特殊モーション、特殊エフェクト、カメラ演出など特殊制御を加えて実装
パレットはノード指定、発射速度、到達距離、発射数、発射間隔、向き制御、誘導期間、
誘導角速度制御etc.リアルタイム制御の為、通常想定される属性と攻撃力などは比較に
出来ない数の調整項目が存在する。
株式会社PYRAMID及びALICEGEAR AEGIS開発チームは皆様の活動を広く応援いたします。
また本資料に関しては実装DATAであり、特殊性はございません。
© 2017-2019 Pyramid,Inc. / COLOPL,Inc.



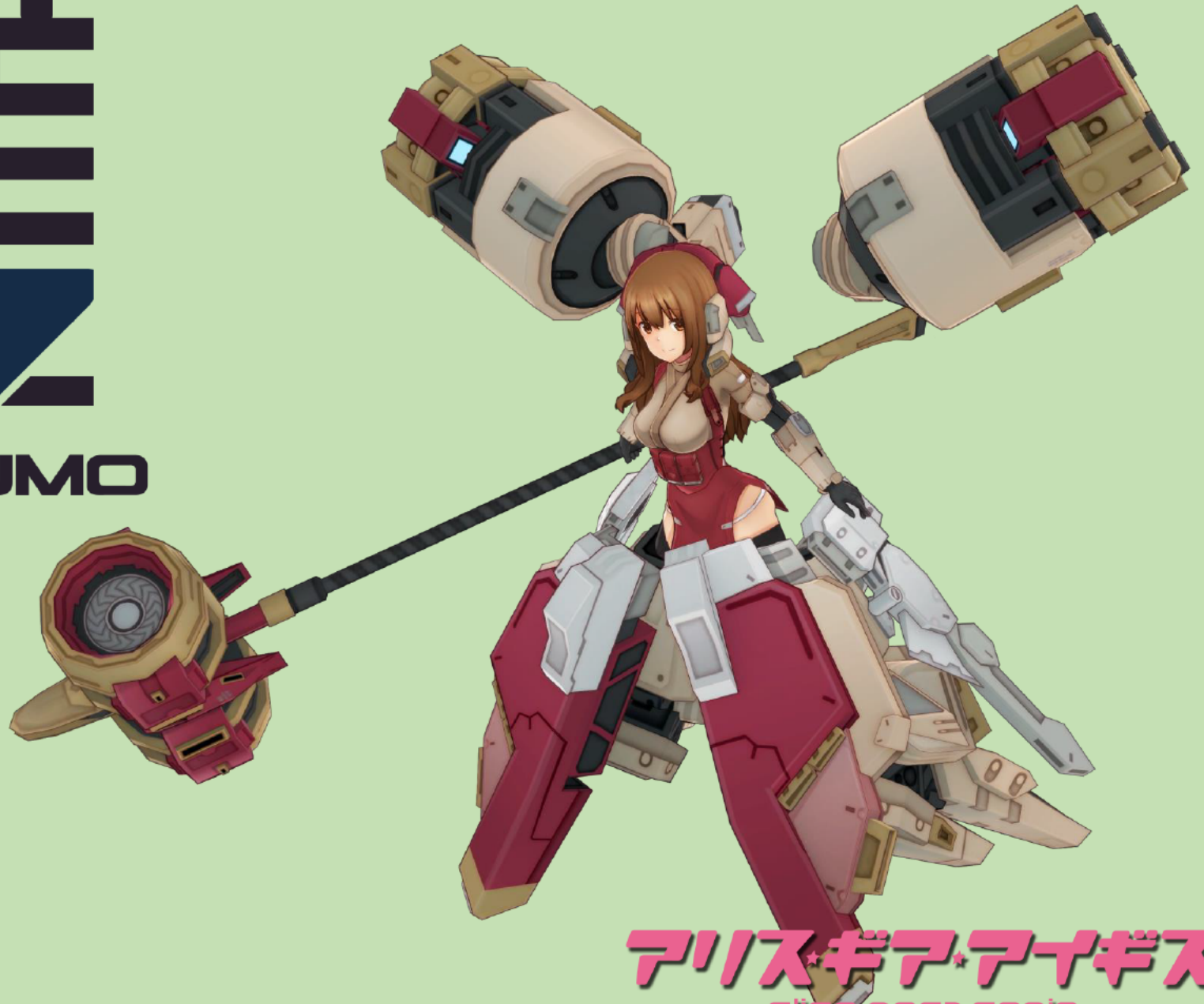
ALICE GEAR AEGIS SP-OBJECT

各種GEARに関しては設定、デザイン、白モデル、テクスチャ、チェック、セットアップ
モーション、エフェクト、パレット、パラメーターの工程を経て実装される。
SP装備は加えて特殊モーション、特殊エフェクト、カメラ演出など特殊制御を加えて実装
パレットはノード指定、発射速度、到達距離、発射数、発射間隔、向き制御、誘導期間、
誘導角速度制御etc.リアルタイム制御の為、通常想定される属性と攻撃力などは比較に
出来ない数の調整項目が存在する。
株式会社PYRAMID及びALICEGEAR AEGIS開発チームは皆様の活動を広く応援いたします。
また本資料に関しては実装DATAであり、特殊性はございません。
© 2017-2019 Pyramid,Inc. / COLOPL,Inc.

アリス・ギア・アイギス
alice gear aegis

葦

MURAKUMO



アリス・ギア・アイギス
alice gear aegis